

## Perfiles

### para bandas transportadoras

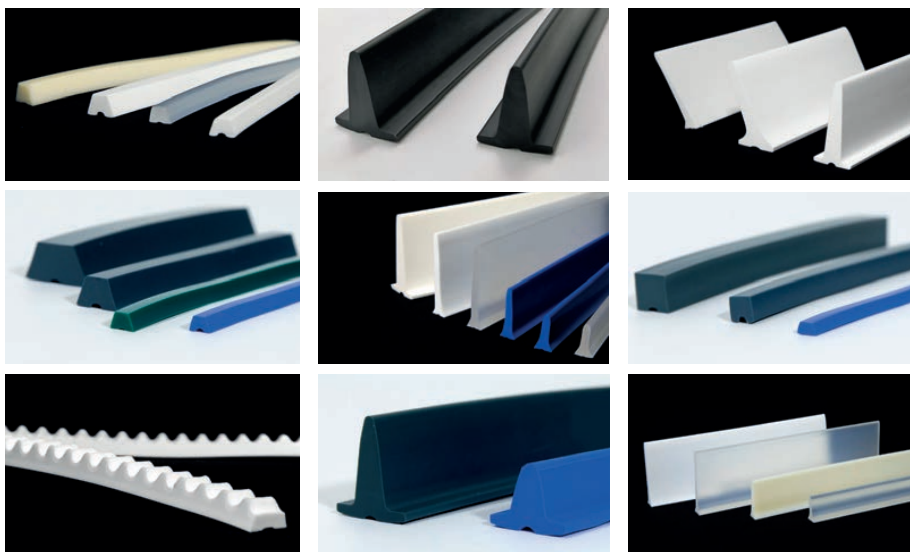
En el transporte inclinado de materiales, en ocasiones es imprescindible la utilización de banda con nervios o perfiles en la superficie portante, los cuales evitan el retroceso o caída del producto transportado, incrementándose la capacidad de carga de la banda.

En función de las características del material transportado y el ángulo de inclinación del transportador, se determina el tipo y altura de perfil más adecuado.

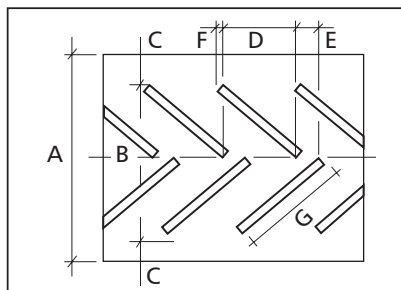
Pueden conseguirse inclinaciones de hasta 70° en condiciones óptimas de transporte.

Los perfiles guía trapeziales de PVC y PU pueden suministrarse dentados. El dentado aumenta la flexibilidad de la banda cuando el perfil viene montado como guía interna. En este caso, el diámetro mínimo del tambor puede reducirse en un 10%.

Los perfiles **esbelt** son resistentes a la acción de aceites y grasas.



### Disposición perfiles en "V" abierta



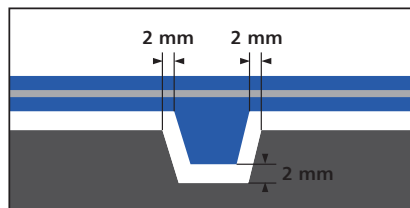
	Medidas en mm						
A	400	500	600	650	800	1000	1200
B	300	400	450	480	600	800	900
C	50	50	75	85	100	100	150
D	180	205	210	225	286	348	390
E	20	20	20	20	20	20	20
F	18	18	24	30	50	60	60
G	250	300	325	350	450	550	600

### Recomendaciones en la colocación de perfiles

La aplicación de perfiles se realizará preferiblemente sobre bandas de **2 o más tejidos**.

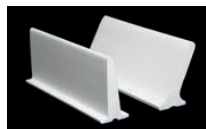
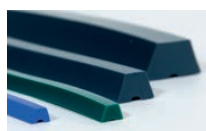
En la tabla indicamos los espesores mínimos de cobertura en función del tipo de perfil.

En cuanto a las guías debemos indicar que para un buen funcionamiento de las mismas, las ranuras practicadas en los tambores, rodillos y cuna de chapa, deben ser de dimensiones mayores que el perfil soldado a la banda.



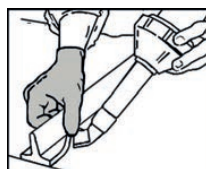
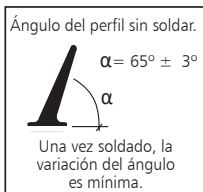
	Material y tipo de perfil	Espesor mínimo de cobertura
PVC	tetones	0,3 mm
	altura 20 y 30 mm	0,5 mm
	perfiles reforzados	0,8 mm
	altura 40, 50, 60 mm y tipos NE.012 y NE.C14	0,8 mm
	altura 70, 80 mm y tipos NE.K16, NE.015 y dedos	1 mm
PU	todos los tipos	0,3 mm
TPE	todos los tipos	0,3 mm
PO	todos los tipos	0,5 mm

## Perfiles



(2) Los diámetros mínimos indicados son los recomendados para condiciones normales de trabajo, a 20°C. Temperaturas inferiores exigen diámetros superiores.

(3) Disposición de los perfiles:  
T - Transversal,  
G - Guía interna,  
L - Lateral de contención,  
V - Forma de "V".



Sección	Tipo	Medidas			Material (1)	Peso g/m	Transversales		Longitudinales		Posible disposición (3)	
		b mm	h mm	a mm			Paso mínimo mm	Ø mínimo (2) mm	Ø mínimo mm (2)	cara interna		cara portante
	NE.008-62	8	8		PVC	75	28	100	60	110	T - G - L - V	
	NE.012-62	12	12		PVC	175	32	100	80	120	T - V	
	PE.008	8	8		PO	56	28	100			T - V	
	PE.012	12	12		PO	133	32	100			T - V	
	NE.015-62	20	15		PVC	330			200	250	G - L	
	NA.X04-62	6	4	4,0	PVC	23			25	30	G - L	
	UA.X04	6	4	4,0	PU	24			25	30	G - L	
	NE.Y05-62	8	5	4,4	PVC	40	28	50	50	60	T - G - L - V	
NE.Z06-62	10	6	5,6	60		30	70	70	80			
NE.A08-62	13	8	7,2	100		33	90	90	100			
NE.B11-62	17	11	9,0	180		37	100	100	120			
NE.C14-62	22	14	11,8	300		42	150	150	180			
NE.K16-70	30	16	18,4	470		50	250	250	250			
	UE.Y05	8	5	4,4	PU	40	28	50	50	60	T - G - L - V	
	UE.Z06	10	6	5,6		59	30	70	70	80		
	UE.A08	13	8	7,2		98	33	90	90	100		
	UE.B11	17	11	9,0		170	37	100	100	120		
	UE.Y05-MD-BL09	8	5	4,4		40	28	50	50	60		
	UE.Z06-MD-BL09	10	6	5,6		59	30	70	70	80		
	UE.A08-MD-BL09	13	8	7,2	98	33	90	90	100			
	PE.Z06	10	6	5,6	PO	46	30	100			T - V	
	PE.A08	13	8	7,2		75	33	110				
	PE.B11	17	11	9,0		130	37	120				
	EE.Z06	10	6	5,6	TPE	56	30	80		80	T - G - L - V	
EE.A08	13	8	7,2	95		33	90		100			
EE.B11	17	11	9,0	167		37	100		120			
	DA.X04-62	6	3,5	4,25	PVC	18			15		G - L	
	DE.Y05-62	8	4,5	4,7		30			35			
	DE.Z06-70	10	5,5	6,0		45			50			
	DE.A08-62	13	7,5	7,5		75			70			
	DE.B11-62	17	10,5	10,3		140			80			
	DE.C14-62	22	13,5	12,2		245			125			
	DE.K16-70	30	15,5	18,4	370			170				
	DUA.X04	6	3,5	4,25	PU	19			15		G - L	
	DUE.Y05	8	4,5	4,7		35			35			
	DUE.Z06	10	5,5	6,0		45			50			
	DUE.A08	13	7,5	7,5		74			70			
DUE.B11	17	10,5	9,0	130				80				
	NV.020-70	25	20		PVC	285		120			T	
	NV.030-70	25	30			370	45	120				
	NV.040-70	25	40			450	50	120				
	NV.050-70	25	50			600	50	120				
	NV.060-70	25	60			700	50	150				
	NL.030-70	25	30			430	50	120				
NL.040-70	25	40		550	50	120						
NL.050-70	25	50		700	50	120						
NL.060-70	25	60		780	50	150						
NL.070-70	40	70		1240	130	170						
NL.080-70	40	80		1400	130	180						
	UV.020	10	20		PU	140		40			T	
	UV.030	10	30			180	30	45				
	UV.040	10	40			230	30	50				
	UV.050	10	50			300	30	50				
	PV.020	10	20		PO	95					T	
	PV.030	10	30			135	30	100				
	PV.050	10	50			235	30	100				
	EV.020	10	20			130						
	EV.030	10	30		TPE	170	30	80			T	
	EV.050	10	50			300	30	80				
	UL.030	10	30		PU	215		45			T	
	UL.040	10	40			255	40	50				
	UL.050	10	50			320	40	50				
	PL.030	10	30		PO	155					T	
	PL.050	10	50			225	40	100				
	EL.030	10	30		TPE	210	40	80			T	
	EL.050	10	50			310	40	80				
		NEM.040-62	45	40		PVC blando	640		120			T
		NEM.060-62	55	60			1050		150			
		NEQ.040-62	42	40		PVC blando	635		120			T
NEQ.060-62		60	60		1150			150				
NEQ.070-62		60	70		1400			170				

## Perfiles

(1) Material	Color	Características especiales	Dureza	Temperatura °C	
PVC	PVC	Verde 00 - Blanco - Azul 06	FDA, EU, Antiestático, Resistente a los aceites.	70° ShA	-10 +80
PVC	PVC	Negro	Antiestático, Resistente a los aceites.	70° ShA	-10 +80
PVC blando	PVC	Verde 00 - Blanco - Azul 06	FDA, EU, Antiestático, Resistente a los aceites.	62° ShA	-15 +80
PU	Poliuretano	Verde 09 - Blanco - Azul 06	FDA, EU, Resistente a los aceites.	85° ShA	-10 +100
PU-MD	Poliuretano MD	Azul 09	FDA, EU, Resistente a los aceites, Metal detectable, Anti-hidrólisis.	85° ShA	-20 +100
PO	Poliolefina	Transparente	FDA, EU, Resistente a los aceites.	90° ShA	-10 +50
TPE	Poliéster	Crudo	FDA, EU, Resistente a los aceites.	40° ShD	-20 +105

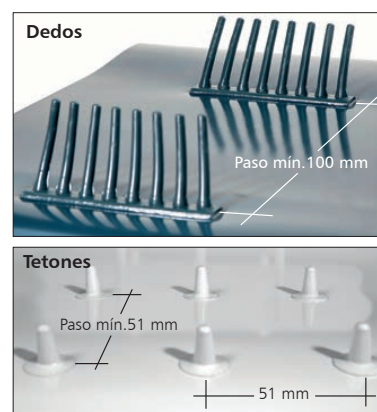
## Otros perfiles

### Dedos y Tetones

Como alternativa a los perfiles transversales, **esbelt** dispone de perfiles "Dedos". Especialmente indicados en el transporte inclinado de fruta (evitando golpes bruscos que puedan dañar su aspecto) y alimentos congelados (evitando que se adhiera al perfil gracias a su estructura cilíndrica).

Asimismo, **esbelt** dispone de "Tetones" utilizados principalmente en cosechadoras de fruta de piel fina (manzanas, nectarinas, melocotón, peras, etc.) y en el transporte y selección de espárragos.

Perfil	Altura mm	Dureza °ShA	Color	Ø mínimo mm
Dedos	92	80	Blanco - Verde - Azul 06	100
Tetones	25	67		60



### Perfiles reforzados

**Esbelt** dispone de perfiles reforzados, de diferentes alturas, especialmente diseñados para aplicaciones en condiciones difíciles, en general, todas aquellas en donde los perfiles sufran impactos a la recepción o durante el transporte. Excelente resistencia al desgarrar y al corte. Gran robustez y durabilidad, aumentando la rigidez transversal de la banda.

Perfil	Medidas		Transversales		Longitud mm	Color	Material
	b mm	h mm	Paso mínimo mm	Ø mínimo (2) mm			
NRR030	50	30	70	120	2000	Azul 06, Blanco y Verde 00	PVC
NRR050		50					
NRR070		70					
NRR100		100					
NIR070		68					
NIR100		97					
URR040	25	40	70	80	1000	Azul 06	PU

